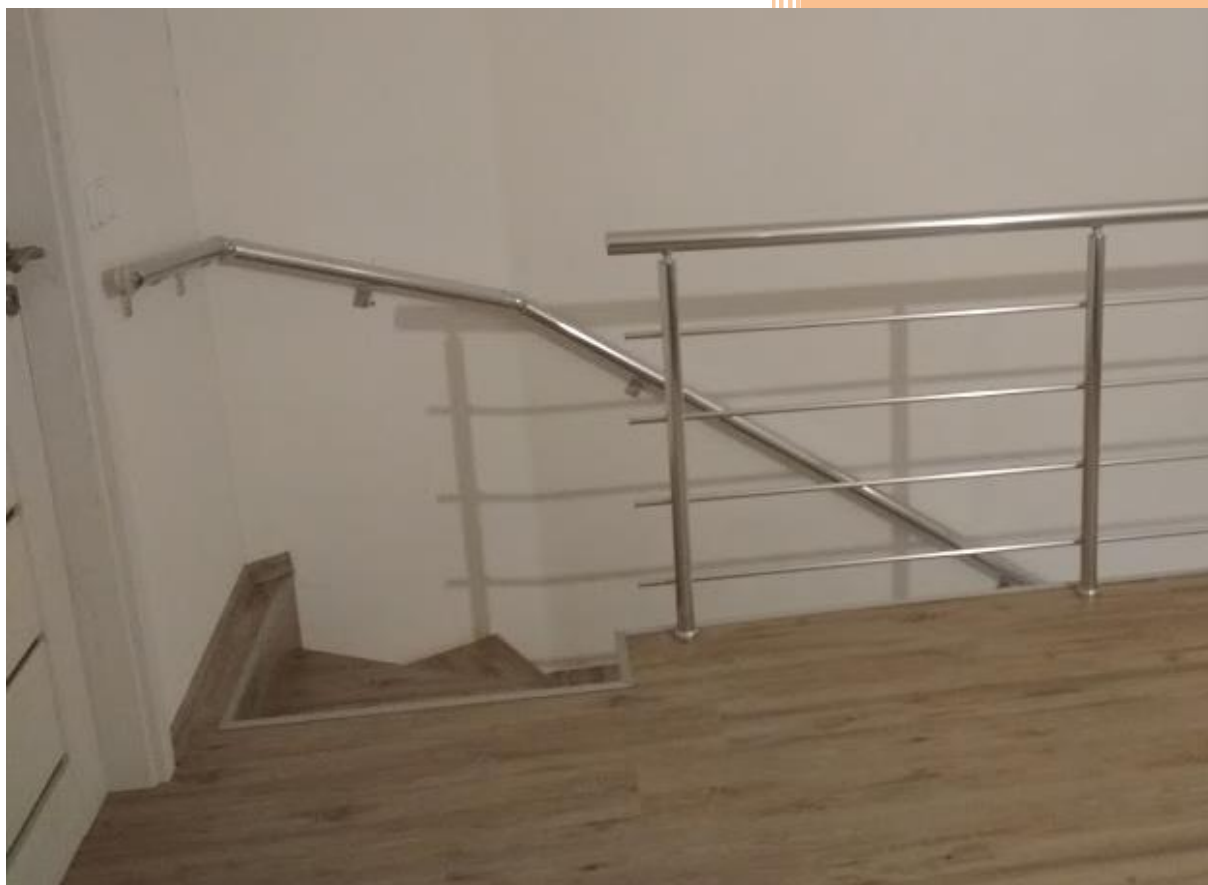


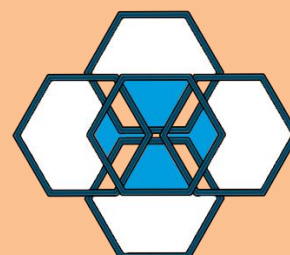
Modely zábradlí
MxB MxC MxS

**Hliníkové kulaté
madlo na zed'
kotvení tvar L**

Hliníkové zábradlí kulaté



HK Zábradlí s.r.o.
Roudnice 208
50327 Lhota pod Libčany
IČO: 05561345
DIČ: CZ05561345
Mobil: +420 720 967 608; +420
604 106 260; Tel.: +420 491 611 418
www.hkzazbradli.cz info@hkzazbradli.cz



System montovaného zábradlí

Nabízíme Vám systém hliníkového a nerezového montovaného zábradlí na schodiště, zábradlí na balkóny, zábradlí na terasu a také ho lze uplatnit jako zábradlí na francouzská okna a lodžie.

Tento model zábradlí je určen na schodiště jakékoliv šikmosti. Vhodné pro umístění do vnitřních i venkovních prostor. Montáž je velice jednoduchá, je ale potřeba zachovat správný technologický postup.

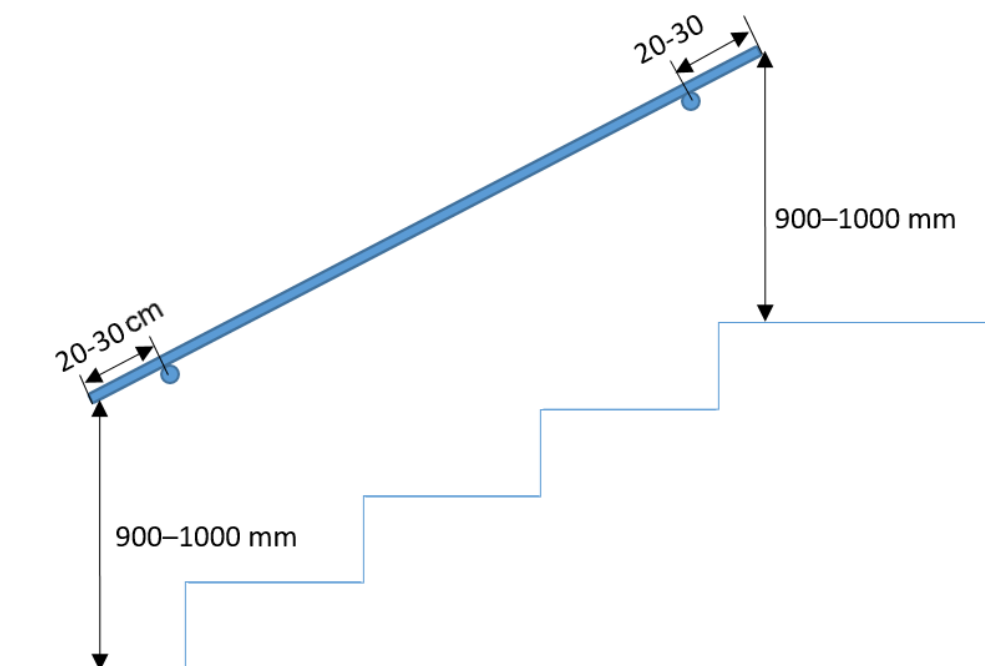
Tento montážní návod je všeobecný a může se lišit dle požadavku zákazníka a použitých komponentů.

Doporučený seznam nářadí k montáži					
1		Ø 3,5mm DO ŽELEZA	3		Metr
2		Aku vrtačka			Vhodná hmoždinka dle zdiva

- 1- Vyjměte jednotlivé části zábradlí z obalu.
- 2- Rozdělte si jednotlivé díly a zkontrolujte dle dodacího listu, nebo faktury.



- 3- Rozvrhněte si umístění kotev. Kotvy by se měly rozmístit ve výšce od prvního a posledního schodu 900-1000 mm. Přesah madla od kotev je doporučen 20-30 mm na každé straně.



- 4- Připravte si otvor pro kotvení. Pokud máte tři a více kotvení na jednu délku madla, natáhněte si mezi první a poslední značkou provázek nebo použít dlouhou vodováhu a označte si zbývající značky kotvení mezi první a poslední značkou
- 5- Vrtákem o \varnothing hmoždinky vyvrtejte příklepovou vrtačkou otvor do pevné části zdiva.
- 6- Použitím vhodných hmoždinek (není součást balení) připevněte kotvení madla.
- 7- Na kotvení položte madlo tak, aby byl konec madla stejně dlouhý na každé straně od středu kotvení. Je doporučeno 20-30 mm.
- 8- Označte si otvory kotvení pro madlo a předvrtejte si je vrtákem do železa o \varnothing 3,5mm.
- 9- Přišroubujte madlo ke kotvení pomocí vrutu.



10- Krytky madla připevníme lepidlem.



Ostatní spoje a kotvení

- Různé druhy kolen a madel doporučujeme zalepit lepidlem BERNER Metakrylátové Lepidlo Power Weld 25 G nebo zajistit hliníkovým nýtem 4x10mm předvrtaným vrtákem o \varnothing 4,2mm.

Pozor: opětovné oddělení slepených materiálu tímto lepidlem už není možný bez poškození.